

KEGnology® – Behältersysteme für alle Einsatzbereiche






SCHÄFER Container Systems – Innovationsführer der KEG-Branche



Weltweit setzen Kunden ihr Vertrauen in SCHÄFER. Und das zu Recht, denn es sind bereits weit über 25 Millionen KEGs von SCHÄFER im Einsatz, der beste Beweis für Qualität und Kompetenz in der Mehrwegtechnologie. Hochwertiges Basismaterial aller SCHÄFER Mehrweg-KEGs ist Edelstahl. Dabei gewährleisten das vollautomatisierte Tiefziehen und die Weiterverarbeitung auf hochmodernen Produktionsanlagen die Herstellung von KEGs in hervorragender Qualität.

Seit vier Jahrzehnten setzt SCHÄFER mit innovativen Ideen und Produkten Maßstäbe. Mit markt- und kundengerechten Entwicklungen haben wir die KEG-Technologie perfektioniert und uns als Komplettanbieter weltweit etabliert.

I. Meilensteine der KEGnology®	4
II. PLUS KEG/junior PLUS KEG Teil- und vollummantelte PU KEGs	6
III. ECO KEG Edelstahl-KEGs mit PP Kopf- und Fußringen	8
IV. SUDEX KEG 100 % Edelstahl-KEGs	10
V. SOFT DRINK KEG Teil- und vollummantelte PU KEGs	12
VI. Party-KEG Party-KEGs zum Selberzapfen	14
VII. freshKEG Zapfsystem mit CO ₂ -inside-Technologie	16
VIII. smartDRAFT Schankanlage für die Kleingastronomie	18
IX. Behälterlösungen für Wein SCHÄFER KEGs für Wein, Prosecco oder Sekt	22
 X. Branding Das KEG als Markenbotschafter	24
XI. KEG Service/Zubehör	26
XII. Kontakt	28
XIII. SCHÄFER WERKE	30

I. Meilensteine der KEGnology®

Die KEGs werden werbewirksamer. Farbdekorationen mit dem Logo der Brauerei machen SCHÄFER KEGs stark im Markenauftritt



SCHÄFER zeigt auf der Weltmesse Interbrau drei Neuentwicklungen: Soft Drink KEG, junior PLUS KEG und keggy, das KEG mit integrierter CO₂-Versorgung



Der Transponder wird für die KEG-Identifizierung eingeführt. Zusammen mit datixPLUS ist es das optimale Kontroll- und Logistiksystem



SCHÄFER nimmt die Produktion von Ganzstahl-KEGs auf: Mit Sudex KEGs bietet SCHÄFER jetzt ein umfassendes Sortiment. SCHÄFER erhält als Erster der Branche die TÜV-Cert-Zertifizierung DIN EN ISO 9001



1978

1983

1985

1989

1990

1992

1993

1995



SCHÄFER entwickelt das erste KEG mit Edelstahlblase und Polyurethan (PU)-Mantel: Das PLUS KEG macht Karriere



Die KEGs erhalten eine Sicherheitsberststelle und sind GS-geprüft. Das schafft einen neuen Sicherheitsstandard. Die Codierung datix-PLUS bietet die Basis für die Logistik



SCHÄFER gelingt es, den PU-Mantel FCKW-frei herzustellen. Zudem erhöht die partielle Reparatur den Gebrauchswert. Beides Vorteile für die Umwelt



Inmould-Labeling perfektioniert die farbige Dekoration. SCHÄFER erhält als Erster im Markt das Coca-Cola Approval

Meilensteine der KEGnology®

Das neue ECO KEG gewinnt zwei der begehrtesten internationalen Design-Auszeichnungen:

- iF Ecology Design Award 2000
- iF Product Design Award 2000



smartDRAFT™:
Die Zapfrevolution für die Gastronomie.
Genial einfache Schankanlage mit Einwegbierleitung



Auszeichnung als „Innovationsführer der KEG-Branche“ im Rahmen der Kampagne „Germany at its best: Nordrhein-Westfalen“



ECO KEG DIN:
Das KEG mit den farbigen Kopf- und Fußringen in den DIN-Form Größen 20, 30 und 50 Liter



1998



PU-ummantelte Soft Drink KEGs und junior PLUS KEGs ergänzen die Produktpalette. Natürlich mit den bewährten SCHÄFER Vorteilen wie Sicherheitsberststelle und Codierung, Stapelbarkeit und Lärmschutz

2000



freshKEG:
Immer und überall fassfrisch zapfen. Zur drinktec in München wird die neue Fassgeneration der SCHÄFER KEGnology® vorgestellt

2006



Zuwachs in der smartDRAFT™ Familie

- smartDRAFT™ MINI,
- smartDRAFT™ STANDARD
- smartDRAFT™ TROPICAL

2013



SCHÄFER erweitert sein Sortiment um PU-ummantelte Party-KEGs mit bayrischem Anstich

2014

2015

II. PLUS KEG und junior PLUS KEG



PLUS KEG: Mit weltweit über 7 Millionen KEGs im Markt das Top-Modell im SCHÄFER-Sortiment. Alle Pluspunkte in einem KEG. Perfekte Technik, sicheres Handling, vorteilhafte PU-Ummantelung, geprüfte Sicherheit, markanter Markenauftritt und sichere Logistik. Mehr kann ein KEG nicht bieten. Für Bier und Wein ist das PLUS KEG erste Wahl. PU-ummanteltes KEG mit Edelstahl-Innenblase: 15, 20, 30, 40 und 50 Liter nach DIN, 30 und 50 Liter nach Euro-Form.

junior PLUS KEG: Ob komplett mit Polyurethan-Mantel oder teilummantelt, das Junior bietet alle Vorteile des PLUS KEGs plus kompakte Abmessungen. Für Bier und Wein in 10,4, 15,5 oder 20,5 Liter nach DIN.

Technische Daten

Werkstoff der Edelstahlblase

Standard: Wst. Nr. 1.4301, AISI 304

Sonder: Wst. Nr. 1.4571, AISI 316

Ummantelung

Polyurethan (PU) FCKW-frei, UV-stabilisiert

Teilummantelt (nur junior PLUS KEG)

10,4 l und 20,5 l

PU-Einfärbung

Standard: schwarz

Sondereinfärbung: auf Anfrage

Muffe und Fitting

alle gängigen Typen

Betriebsüberdruck

3 bar

Prüfdruck

min. 8 barÜ

Öffnungsdruck der

40 ± 5 barÜ PLUS KEG

Sicherheitsberststelle

35 ± 5 barÜ junior PLUS KEG

Nummerierung

Standard geprägt (nur PLUS KEG)

Codierung (wahlweise)

datixPLUS (bei JPK Standard)/Transponder/Barcode

Bayrischer Anstich

PLUS KEG nach DIN und junior PLUS KEG

mit Feder-, Daimmer-Ventil oder Zapflochbuchse erhältlich

Reparatur

grundsätzlich partiell, Neuummantelung möglich

PLUS KEG DIN-Form

Inhalt	15,4 l 3,96 US-gal	20,5 l 5,28 US-gal	30,5 l 7,93 US-gal	40,5 l 10,57 US-gal	50,5 l 13,21 US-gal
Füllmenge	15 l	20 l	30 l	40 l	50 l
Höhe	260 mm	330 mm	400 mm	509 mm	600 mm
Außen Ø	395 mm	395 mm	395 mm	381 mm	395 mm
Gewicht ¹	ca. 7,5 kg	ca. 9,0 kg	ca. 9,5 kg	ca. 10,0 kg	ca. 12,3 kg

PLUS KEG Euro-Form

Inhalt	30,5 l 7,93 US-gal	50,5 l 13,21 US-gal	
Füllmenge	30 l	50 l	
Höhe	365 mm	532 mm	
Außen Ø	425 mm	425 mm	
Gewicht ¹	ca. 10,0 kg	ca. 12,3 kg	

junior PLUS KEG

Inhalt	10,4 l 2,75 US-gal	15,5 l ² 4,10 US-gal	20,5 l 5,28 US-gal	
Füllmenge	10 l	15 l	20 l	
Höhe	326 mm	443 mm	560 mm	
Außen Ø	239 mm	239 mm	239 mm	
Gewicht ¹	ca. 3,6 kg	ca. 4,4 kg	ca. 5,2 kg	

US-gal = 3,785 l ¹ Gewicht ohne Fitting ² nur vollummantelt erhältlich



Premium für starke Marken



Markanter Markenauftritt

- PU-Ummantelung beliebig einfärbbar
- Inmould-Coating und -Labelling-Verfahren ermöglichen jede denkbare Dekoration
- Besonders leise im Handling





Herausragend. Leicht. Robust.

- Optimale Markenpräsentation
 - Farbige Kopf- und Fußringe
 - Vielfältige Dekorationsmöglichkeiten der Fassblase
- Perfektes Handling
 - Bis zu 36 % Gewichtseinsparung im Vergleich zu Ganzstahl-KEGs
 - Logistikvorteil: ca. 6 % mehr Vollgut-Zuladung im 40"-Container
- Höchste Stabilität durch Stoßdämpfer-Effekt der Kopf- und Fußringe



Design für starke Marken



Das **ECO KEG** setzt Trends und wurde gleich doppelt ausgezeichnet – für innovatives Design und für besondere ökologische Vorteile. Beide Ehrungen erteilte das international anerkannte iF Industrie Forum Design Hannover.

Das ECO KEG besteht aus einer Edelstahlblase mit einem Kopf- und Fußring aus Polypropylen (PP). Diese sind über eine Sicherheits-Clip-Technik mit der Blase verbunden und auswechselbar. So bietet es mehr Flexibilität, mehr Wirtschaftlichkeit und hohen Komfort bei Bedienung und Handling.

Das ECO KEG ist in allen Größen von 5 – 58,67 Liter und für Betriebsdrücke von 3 bar nach DIN 6647-1 (für Bier und Wein) als auch von 7 bar nach DIN 6647-2 (Softdrinks) lieferbar

Technische Daten

Werkstoff der Edelstahlblase	Standard: Wst. Nr. 1.4301, AISI 304 Sonder: Wst. Nr. 1.4571, AISI 316
Kopf- und Fußring	Polypropylen (PP), UV-stabilisiert, Material recyclebar
PP-Einfärbung	Standard schwarz, andere nach Kundenwunsch
Muffe und Fitting	alle gängigen Typen
Betriebsüberdruck	3 bar oder 7 bar
Prüfdruck	min. 8 barÜ
Öffnungsdruck der Sicherheitsberststelle	35 ± 5 barÜ (KEGs Ø 239 mm) 40 ± 5 barÜ (KEGs Ø 374 und 407 mm)
Nummerierung	Standard gelasert
Codierung (wahlweise)	Klarschrift-Codierung/Transponder/ Barcode/QR-Code
Bayrischer Anstich	nicht lieferbar
Reparatur	PP-Ringe sind auswechselbar
Ökologie	Mehrwegsystem, alle Teile sind recyclingfähig



ECO KEG DIN-Form

Inhalt	20,5 l 5,28 US-gal	30,4 l 7,93 US-gal	50,4 l 13,21 US-gal	
Füllmenge	20 l	30 l	50 l	
Höhe	310/330 mm	400 mm	600 mm	
Außen Ø	374 mm	374 mm	374 mm	
Gewicht ¹	ca. 6,0 kg	ca. 7,3 kg	ca. 9,2 kg	

ECO KEG Euro-Form

Inhalt	20,5 l 5,28 US-gal	25,5 l 6,61 US-gal	30,4 l 7,93 US-gal	50,4 l 13,21 US-gal	58,67 l 15,5 US-gal
Füllmenge	20 l	25 l	30 l	50 l	58 l
Höhe	283 mm	324 mm	365 mm	532 mm	603 mm
Außen Ø	407 mm	407 mm	407 mm	407 mm	407 mm
Gewicht ¹	ca. 6,8 kg	ca. 7,3 kg	ca. 7,8 kg	ca. 9,3 kg	ca. 10,3 kg

ECO Junior KEG

Inhalt	5,2 l 1,37 US-gal	10,4 l 2,75 US-gal	15,5 l 4,10 US-gal	19,5 l 5,16 US-gal	20,5 l 5,28 US-gal
Füllmenge	5 l	10 l	15 l	19 l	20 l
Höhe	200 mm	326 mm	443 mm	538 mm	560 mm
Außen Ø	239 mm	239 mm	239 mm	239 mm	239 mm
Gewicht ¹	ca. 1,9 kg	ca. 2,5 kg	ca. 3,2 kg	ca. 3,6 kg	ca. 3,7 kg

US-gal = 3,785 l ¹ Gewicht ohne Fitting

IV. SUDEX KEG



Komplett aus hochwertigem Edelstahl gefertigt:
Das **SUDEX Edelstahl-KEG** bietet bewährte SCHÄFER Technik in Serie. Robust, langlebig und komfortabel – ein echter KEG-Klassiker für Bier und Wein. Große Auswahl inbegriffen: 15 bis 50 Liter nach DIN und EURO-Form (EURO-Form ab 20 Liter), 1/6 Barrel (Ø 233 mm), 1/4 (Ø 283 oder 404 mm) und 1/2 Barrel (Ø 404 mm) nach US-Standard sowie 10 bis 25 Liter Schlank-KEGs (Ø 278 mm).

Technische Daten

Werkstoff	Standard: Wst. Nr. 1.4301, AISI 304 Sonder: Wst. Nr. 1.4571, AISI 316
Muffe und Fitting	alle gängigen Typen
Stapelbarkeit	auf Wunsch
Betriebsüberdruck	3 bar bzw. 7 bar
Prüfdruck	min. 8 barÜ
Öffnungsdruck der Sicherheitsberststelle	35 ± 5 barÜ
Nummerierung	geprägt (Standard)
Codierung (wahlweise)	Klarschrift-Codierung/Transponder/ Barcode/QR-Code
Bayrischer Anstich	nicht lieferbar
Reparatur	grundsätzlich möglich

SUDEX KEG DIN-Form

Inhalt	10,5 l	15,5 l	20,5 l	30,5 l	50,5 l
	2,64 US-gal	3,96 US-gal	5,28 US-gal	7,93 US-gal	13,21 US-gal
Füllmenge	10 l	15 l	20 l	30 l	50 l
Höhe	208 mm	258 mm	310 mm	400 mm	600 mm
Außen Ø	363 mm	363 mm	363 mm	381 mm	381 mm
Gewicht ¹	ca. 7,2 kg	ca. 7,5 kg	ca. 8,2 kg	ca. 9,4 kg	ca. 12,0 kg

10/15/20 l = ohne Rollreifen

SUDEX KEG Euro-Form

Inhalt	20,5 l	25,5 l	30,5 l	50,5 l	
	5,28 US-gal	6,61 US-gal	7,93 US-gal	13,21 US-gal	
Füllmenge	20 l	25 l	30 l	50 l	
Höhe	285 mm	327 mm	365 mm	532 mm	
Außen Ø	395 mm	395 mm	408 mm	408 mm	
Gewicht ¹	ca. 8,5 kg	ca. 9,1 kg	ca. 10,1 kg	ca. 12,6 kg	

20/25 l = mit und ohne Rollreifen

SUDEX Schlank-KEG ø 237 mm

Inhalt	20,5 l	20,5 l			
	5,28 US-gal	5,28 US-gal			
Füllmenge	20 l	20 l			
Höhe	560 mm	568 mm			
Außen Ø	237 mm	237 mm			
Gewicht ¹	ca. 6,0 kg	ca. 6,0 kg			

SUDEX Schlank-KEG ø 278 mm

Inhalt	10,5 l	12,5 l	15,5 l	20,5 l	25,5 l
	2,64 US-gal	3,17 US-gal	3,96 US-gal	5,28 US-gal	6,61 US-gal
Füllmenge	10 l	12 l	15 l	20 l	25 l
Höhe	281 mm	314 mm	365 mm	447 mm	532 mm
Außen Ø	278 mm	278 mm	278 mm	290 mm	290 mm
Gewicht ¹	ca. 4,5 kg	ca. 4,9 kg	ca. 5,4 kg	ca. 6,3 kg	ca. 7,2 kg

10/12/15 l = ohne Rollreifen

SUDEX KEG US-Standard

Inhalt	19,5 l	29,33 l	29,33 l	58,67 l	
	1/2 Barrel	1/4 Barrel tall	1/4 Barrel	1/2 Barrel	
Füllmenge	19 l	29 l	29 l	58 l	
Höhe	590 mm	590 mm	345 mm	590 mm	
Außen Ø	233 mm	283 mm	404 mm	404 mm	
Gewicht ¹	ca. 5,6 kg	ca. 7,9 kg	ca. 9,9 kg	ca. 13,5 kg	

US-gal = 3,785 l ¹ Gewicht ohne Fitting



Klassiker für starke Marken



Vielfältige Dekorationsmöglichkeiten

- Farbige Streifen zwischen sowie ober- und unterhalb der Rollreifen
- Logodarstellung (2-farbig, Siebdruck)
- Robuster Aufkleber
- Prägung im Kopf- und Fußring
- Gravur und Laserbeschriftung im Muffen- und Bodenbereich





Markenbotschafter für Premix

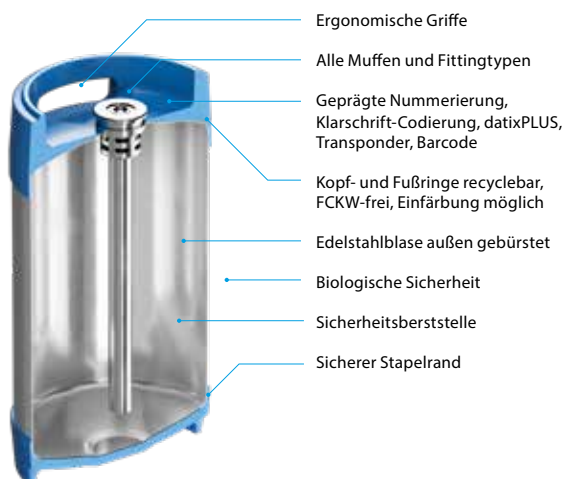
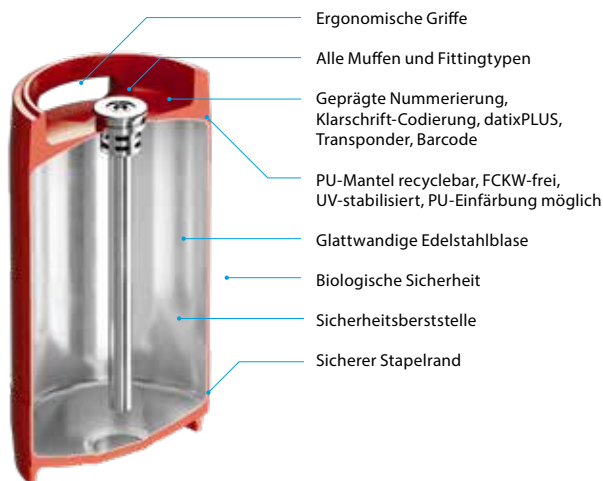
- Für Transport und Lagerung von Softdrinks
- PU-Ummantelung beliebig einfärbbar
- Inmould-Coating und -Labelling-Verfahren ermöglichen jede denkbare Dekoration



Premium für Soft Drinks



Das **SOFT DRINK KEG** von SCHÄFER bietet viele marktweisende Vorteile. Coca-Cola, Pepsi, Sinalco und andere große Abfüller vertrauen auf das SCHÄFER Know-how. Das coole Erfolgsgebilde wurde mit dem Landes-Designpreis für seine Klarheit und Ästhetik ausgezeichnet. PU-ummanteltes KEG mit Edelstahl-Innenblase nach DIN, in den Größen 10,4 bis 41 Liter, teilummantelt in 10,4 und 20,5 Liter oder mit Polypropylen (PP) Kopf- und Fussring in den Größen 5,2 bis 20,5 Liter. Für alle Softdrinks geeignet.



Technische Daten

Werkstoff Edelstahl

Standard: Wst. Nr. 1.4301, AISI 304

Sonder: Wst. Nr. 1.4571, AISI 316

Voll- und Teilummantelung Kopf- und Fußring (ECO KEG)

Polyurethan (PU) FCKW-frei, UV-stabilisiert

Polypropylen (PP), UV-stabilisiert,

Material recyclebar, austauschbar

Standard schwarz, andere auf Anfrage

L-System oder spezieller AFG Korb- und Flachfitting

7 bar

PU- und PP-Einfärbung

Min. 8 - 10 barÜ

Muffe und Fitting

Standard 35 ± 5 barÜ

Betriebsüberdruck

Coca Cola 22 ± 2 barÜ

Prüfdruck

Standard gelasert (ECO KEG)

Öffnungsdruck der

Geprägt Standard (PLUS KEG/Sudex KEG)

Sicherheitsberststelle

Klarschrift-Codierung/Transponder/Barcode/

Nummerierung

QR-Code/datixPLUS: Wir beraten Sie gerne!

Codierung (typenabhängig)

Grundsätzlich möglich (SOFT DRINK KEG)

Reparatur

PP-Ringe sind auswechselbar (ECO KEG)

Stapelbarkeit

Soft drink KEG: ja

Eco Soft drink KEG: ja

Edelstahl Schlank-KEG: nein

SOFT DRINK PLUS KEG

Inhalt	10,4 l 2,75 US-gal	15,5 l ³ 4,10 US-gal	20,5 l 5,28 US-gal	41 l ³ 10,83 US-gal
Füllmenge	10 l	15 l	20 l	40 l
Höhe	326 mm	443 mm	560 mm	510 mm
Außen Ø	239 mm	239 mm	239 mm	381 mm
Gewicht ²	ca. 3,5 kg	ca. 4,6 kg	ca. 5,5 kg	ca. 10,0 kg

² Gewicht mit Fitting Typ L ³ nur vollummantelt erhältlich

SOFT DRINK ECO KEG

Inhalt	5,2 l 1,37 US-gal	10,4 l 2,75 US-gal	15,5 l 4,10 US-gal	20,5 l 5,28 US-gal
Füllmenge	5 l	10 l	15 l	20 l
Höhe	200 mm	326 mm	443 mm	560 mm
Außen Ø	239 mm	239 mm	239 mm	239 mm
Gewicht ¹	ca. 2,0 kg	ca. 2,7 kg	ca. 3,4 kg	ca. 4,0 kg

SOFT DRINK Edelstahl KEG ø 237 mm

Inhalt	20,4 l 5,28 US-gal
Füllmenge	20 l
Höhe	568 mm
Außen Ø	237 mm
Gewicht ¹	ca. 5,0 kg

US-gal = 3,785 l ¹ Gewicht ohne Fitting

VI. Party-KEG



Zapf-Spaß mit **Party-KEGs** von SCHÄFER: Einfach anstechen, zapfen und frisches Fassbier genießen.

Die KEGs mit der isolierenden PU-Ummantelung in den Größen von 10 bis 30 Litern können individuell nach Kundenwunsch dekoriert werden. Ob einfarbig oder mehrfarbig, mit Logo bzw. Schriftzug im Mittelteil des Fasses oder komplett umlaufender Beschriftung – wir helfen Ihnen den Bekanntheitsgrad Ihrer Marke weiter zu steigern.

Dank Federventil verschließt sich das KEG automatisch, wenn der Zapfhahn entfernt wird. Das garantiert ein tropfsicheres Handling und den optimalen Schutz des Bieres.

Technische Daten

Werkstoff der Edelstahlblase

Standard: Wst. Nr. 1.4301, AISI 304

Sonder: Wst. Nr. 1.4571, AISI 316

Ummantelung

Polyurethan (PU) FCKW-frei, UV-stabilisiert

PU-Einfärbung

Standard: schwarz

Andere Farben sowie Mehrfarbigkeit nach Kundenwunsch

Muffe und Fitting

alle gängigen Typen

Betriebsüberdruck

3 bar

Prüfdruck

min. 8 barÜ

Öffnungsdruck der

40 ± 5 barÜ

Sicherheitsberststelle

Nummerierung

Standard geprägt

Codierung (wahlweise)

datixPLUS/Transponder/Barcode

Bayrischer Anstich

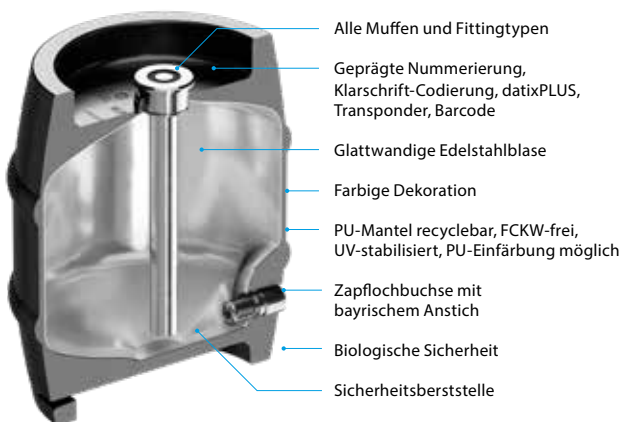
Party-KEG mit Federventil oder

Zapflochbuchse erhältlich optional mit

Daimler-Ventil möglich

Reparatur

grundsätzlich partiell, Neuummantelung möglich



Party-KEG

Inhalt	10 l	15 l	20 l	30 l
Füllmenge	10 l	15 l	20 l	30 l
Höhe	327 mm	367 mm	408 mm	470 mm
Außen Ø	289 mm	317 mm	343 mm	386 mm
Gewicht ¹	ca. 5,3 kg	ca. 7,0 kg	ca. 8,8 kg	ca. 12,0 kg

¹ Gewicht ohne Fitting

Party-KEGs zum Selberzapfen



Farbe bekennen

- Ob einfarbig oder auch mehrfarbig: unsere Party-KEGs sind auf vielfältige Weise dekorierbar
- Aufbringen von Logos und Schriftzügen im Mittelteil
- Einprägsamer Rundum-Print





Flexible Klein-Schankanlage

- „Zwei-Kammer-System“: KEG mit integrierter Zapfgas-Versorgung – kein Handling von CO₂-Flaschen
- Einfach zu reinigender Kunststoff-Zapfkopf
- Frisches Fassbier – an jedem Ort und zu jeder Zeit



Fassfrisch zapfen, immer und überall



Das **freshKEG** ist einfach ideal für Partys und Feste, Großveranstaltungen, Bistros und Catering.

Denn das Zwei-Kammer-System mit „CO₂ inside“ und der freshKEG-Zapfkopf mit der kürzesten Zapfleitung der Welt, garantieren höchste Flexibilität und Qualität. Immer und überall. Der perfekte Zapfspaß für mehr Absatz und weniger Aufwand. Speziell entwickeltes Kühlzubehör (Ice-Packs, Kühler) sorgt dabei für die richtige Temperatur des Bieres und für höchste Zufriedenheit der Konsumenten.

Technische Daten

Werkstoff Edelstahlblase	Standard: Wst.Nr. 1.4301, AISI 304 Sonder: Wst. Nr. 1.4571, AISI 316
Kopf- und Fußring	Polypropylen (PP), UV-stabilisiert, Material recyclebar
PP-Einfärbung	Standard: schwarz, andere Farben auf Anfrage
Muffe und Fitting	freshKEG Sicherheitssystem
Betriebsüberdruck	3 bar/7 bar
Prüfdruck	ca. 9 barÜ
Öffnungsdruck der Sicherheitsberststelle	Standard: 25 ± 7 barÜ
Nummerierung	Standard gelasert
Codierung (wahlweise)	Klarschrift-Codierung/Transponder/Barcode
Zapfkopf	Zapfkopf mit integriertem Kompensator und Druckminderer
Durchfluss	1,5 bis 2,0 Liter/Minute (StandardEinstellung), abhängig von Druck und Temperatur
Reparatur	PP-Ringe, CO ₂ -Ventil und Teile des Fittings sind auswechselbar
Ökologie	Mehrwegsystem, alle Teile sind recyclingfähig
Einsatz	Geeignet für nahezu alle Getränke
Reinigung Zapfkopf	Nach Gebrauchsanweisung, max. Reinigungstemperatur 55° C
Kühlung	Ice-Packs, spezielle freshKEG-Kühler



freshKEG DIN 6647-1 u. 2

Inhalt*	5,2 l 1,37 US-gal	10,3 l 2,72 US-gal
Füllmenge	5 l	10 l
Höhe	258 mm	394 mm
Außen Ø	253 mm	253 mm
Gewicht	ca. 3,6 kg	ca. 4,7 kg

* Andere Gebindegrößen zwischen 5 und 15 Liter Inhalt sind in Abhängigkeit von der Bestellmenge möglich

VIII. smartDRAFT



Ein echtes Geschmackserlebnis

Zwei Drittel aller Biertrinker bevorzugen den Geschmack von Fassbier gegenüber Flaschenbier.

smartDRAFT™: Damit ein Bier schmeckt, wie es schmecken muss!

Dank Einwegbierleitung, voreingestellter Temperatur und voreingestelltem Druck wird ein perfektes Zapferlebnis garantiert.

Erschließen Sie neue Schankbereiche

smartDRAFT™ überzeugt durch Qualität für höchsten Genuss: Ob als wirtschaftliche Alternative für bestehende Zapftheken, als zusätzlicher Zapfhahn für Bierspezialitäten und Trendgetränke oder für den mobilen Einsatz bei Event-Veranstaltungen.

Erschließen Sie neue Marktbereiche, indem Sie frisches Fassbier in Premium-Qualität anbieten. Auch dort, wo bisher nur Flaschenbier ausgeschenkt wurde.

Vorteile die überzeugen

smartDRAFT™ bietet Brauereien, deren Kunden in Gastronomie und Handel sowie vor allem dem Konsumenten eine Vielzahl überzeugender Vorteile.

Höchste Geschmacksqualität

- Dauerhaft fassfrischer Genuss und beste Zapfqualität
- Immer optimale Trinktemperatur
- Perfekte Hygiene dank Einwegbierleitung
- Im Fass integrierte CO₂-Versorgung

Wirtschaftliches Schanksystem

- Ideal für kleinere Gastronomiebetriebe
- Geringe Investitionskosten
- Kein Schankverlust
- Keine Reinigung von Leitung und Zapfhahn, keine Service- und Wartungskosten
- Neue Absatzmöglichkeiten durch mobilen Einsatz

Frisches Fassbier für die Kleingastronomie



Das Highlight für die Klein-Gastronomie

- Überzeugende Zapf-Qualität
- Absolute Hygiene dank Einwegbierleitung
- Komplett voreingestelltes, manipulationssicheres System
- Hochwertiges Gastronomiedesign
- Ideale Werbeflächen in direkter Kundennähe





smartDRAFT™ KEG

Inhalt	10,3 l / 2,72 US-gal
Füllmenge	10 l
Gewicht	ca. 5,0 kg
Maße	
Höhe	411 mm
Außen Ø	253 mm
Werkstoff Edelstahlblase	Standard: Wst.Nr. 1.4301, AISI 304 Sonder: Wst.Nr. 1.4571, AISI 316
Kopf- und Fußring	Polypropylen (PP), UV-stabilisiert, Material recyclebar
PP-Einfärbung	Standard: schwarz, andere Farben auf Anfrage
Muffe und Fitting	smartDRAFT™ Sicherheitssystem
Betriebsüberdruck	max. 3 bar
Prüfdruck	ca. 9 barÜ
Öffnungsdruck der Sicherheitsberststelle	25 ± 7 barÜ
Nummerierung	Standard gelasert
Codierung (wahlweise)	Klarschrift-Codierung datixPLUS/Transponder/Barcode
Ökologie	Mehrwegsystem, alle Teile sind recyclingfähig

smartDRAFT™ TAP

Maße	
Durchflussmenge ¹ (Flow)	1,8 l/Minute bei voreingestelltem Druck von 1,1 bar
Gewicht	1,6 kg
Höhe x Breite x Länge	186 x 124 x 346 mm

¹ bezogen auf alle Biersorten mit 4,5 – 5,5 g CO₂/l im Temperaturbereich von 3 bis 8 °C

smartDRAFT™ Einweg-Bierleitung

Maße	
Länge	270 mm
Gewicht	20 g

Technik im Detail



smartDRAFT™ Cooler

Maße	
Höhe	706 mm
Breite	338 mm
Tiefe/mit Tropfschale	330/455 mm
Gewicht	25 kg
Zapftemperatur	von 4 bis 18 °C
Umgebungstemperatur	bis 32 °C
Nennspannung/Frequenz	230 V/50 Hz
Leistungsaufnahme	150 W
Energieverbrauch/Tag	0,75 kWh
Kältemittel	R134a
Kältemittelmenge	0,11 kg



Lösungen für alle Anwendungen

- Die Behälterlösungen für Ihren Wein und Perlwein
- Beste Qualität für edle Tropfen
- Ein Plus an Effizienz und Wirtschaftlichkeit



SCHÄFER Container Systems – Die Behälterlösung für Ihren Wein

Fassgetränke liegen im Trend. Immer mehr Menschen genießen zu vielen Gelegenheiten gerne ein Glas Wein, Prosecco oder Sekt. SCHÄFER bietet mit seinen Mehrweg-KEGs Lösungen, die diesem Trend in der Gastronomie und im Catering Rechnung tragen. SCHÄFER KEGs bedeuten statt angebrochener Flaschen Getränkegenuss bis zum letzten Tropfen ohne Qualitätsverlust.

Sie möchten Ihren Kunden eine große Auswahl an Getränken in bester Qualität anbieten, verfügen aber nur über begrenzten Raum? Dann sind die schlanken KEG-Lösungen genau das Richtige für Sie!



SCHÄFER junior PLUS KEG –
Das Kompakte in schlanker Form



SCHÄFER Edelstahl-KEG –
Der Klassiker in schlanker Form



SCHÄFER ECO junior KEG –
Das Leichtgewichtige



SCHÄFER freshKEG –
Fassfrisch zapfen, immer und überall



SCHÄFER smartDraft™ –
Frischer Wein für die Kleingastronomie



Branding

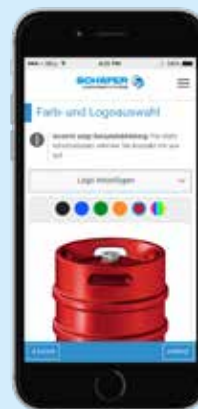
Inmould-Coating: Beim Inmould-Coating wird ein Lack an definierte Stellen in die Schäumform gesprüht. Das Polyurethan (PU), das mit hohem Druck in die Schäumform gespritzt wird, geht mit dem Lack eine hochstabile und kratz feste Verbindung ein.

Inmould-Labeling: Beim Inmould-Labeling wird eine Trägerfolie mit einer beliebig farbigen Lackierung (z. B. ein Logo oder Foto) in die Schäumform eingelegt. Nach dem Schäumvorgang wird die Trägerfolie vom Fass abgezogen, das Motiv ist in perfekter Qualität mit dem Schaum verschmolzen.

Elektrochemische Signatur: Bei der elektrochemischen Signatur wird mittels einer Elektrolytlösung und elektrischer Spannung ein Logo auf die Edelstahloberfläche aufgebracht.

Labeling: Bei diesem Verfahren wird eine spezielle Trägerfolie mit einer innovativen Lack-Klebstoff-Kombination auf die Edelstahlblase aufgeklebt. Nach dem Abziehen der Trägerfolie ist die Dekoration auf dem Fass fixiert.

SCHÄFER KEG App



Konfigurieren Sie ihr individuelles KEG, informieren Sie sich über unsere Modelle, speichern Sie Ihre Daten oder senden Sie uns eine konkrete Anfrage. Die KEG App von SCHÄFER Container Systems bietet eine informative Produktübersicht mit der Sie Ihr KEG komfortabel konfigurieren können, egal wo Sie gerade sind!

Einfach den kostenlos Download nutzen unter:

www.schaefer-container-systems.de/app



Das KEG als Markenbotschafter

ECO KEG: Edelstahl-KEGs mit Kopf- und Fußringen aus PP

KEG Korpus



- Elektrochemische Signatur



- Labelling
- Farbige Streifen

Kopf- und Fußring Kopfring



- Farbige Kopf- und Fußringe aus Polypropylen (PP)
- Prägung bei Schlank- und Euro-Durchmesser
- Bei Euro-Durchmesser: farbiges Labelling möglich

Muffen- und Bodenbereich



- Laserbeschriftung, auch am Fassboden möglich (2D-Barcode, Logo, Nummerierung, Namen etc.)

SUDEX KEG: 100 % Edelstahl-KEGs

KEG Korpus



- 2-farbiger Siebdruck
- Labelling



- Farbige Streifen zwischen sowie ober- und unterhalb der Rollreifen

Kopf- und Fußring



- Prägung

Muffen- und Bodenbereich



- Laserbeschriftung und Gravur (2D-Barcode, Logo, Nummerierung, Namen etc.)

PLUS KEG/junior PLUS KEG: PU-vollummantelte KEGs

KEG Korpus



- Inmould-Coating
- Inmould-Labelling



- Farbige Streifen zwischen sowie ober- und unterhalb der Rollreifen (Werbefläche)

Muffen- und Bodenbereich



- Inmould-Coating
- Inmould-Labelling



- Prägung



Um die volle Funktionstauglichkeit der KEGs auch über Jahre im harten Alltagseinsatz zu sichern, bieten die SCHÄFER Container Systems ihren Kunden einen umfangreichen KEG-Service an.

Reparatur und Aufarbeitung aller KEG-Typen

- Reparatur von Schäden an der PU-Ummantelung
- Austausch beschädigter Kopf- und Fußringe bei ECO KEGs
- Ausbeulen von Kopf- und Fußringen
- Muffen-Reparatur
- Volumenänderung, z. B. 50 l auf 30 l (außer bei PU-ummantelten KEGs)
- Transponder-Nachrüstung aller Typen
- Neutralisierung von Logos
- Aufbringung neuer Logos
- Nacharbeiten defekter Schweißnähte (außer bei PU-ummantelten KEGs)
- Polieren
- Eichung

Unser Service für Sie

SCHÄFER bietet der Getränkeindustrie nicht nur hochwertige KEGs für jede Anwendung, sondern darüber hinaus perfekt abgestimmte System-Komponenten. Zum Vorteil unserer Kunden entwickeln wir ein ganzheitliches System. Denn nur ein Rundum-Sorglos-Paket bringt den Erfolg. Ihnen und uns.

Auf dieser Seite stellen wir Ihnen lediglich einige SCHÄFER-Ideen aus unserem Leistungsspektrum vor. Wenn Sie weitere Details erfahren möchten oder an Vorschlägen für spezielle Lösungen interessiert sind, beraten wir Sie gerne persönlich und umfassend.



Fitting-Varianten

Alle Fitting-Typen können eingesetzt werden: Ob Korb-, Flach- oder Kombi-, ob Soft Drink-, Standard- oder Sicherheits-, ob Gewinde- oder gewindelose Fittings



Zapfköpfe

Für jeden Fitting gibt es den entsprechenden Zapfkopf. Einfach anschließen und zapfen. Sauber, schnell und sicher



Rückverfolgbarkeit

Alle KEGs von SCHÄFER können nach Ihren Anforderungen mit dauerhaften Codierungen wie Klarschrift, Barcode, Transponder oder datixPLUS versehen werden



Codierungssysteme sorgen für mehr Transparenz in der Logistik und ein umfassendes Gebinde-Management



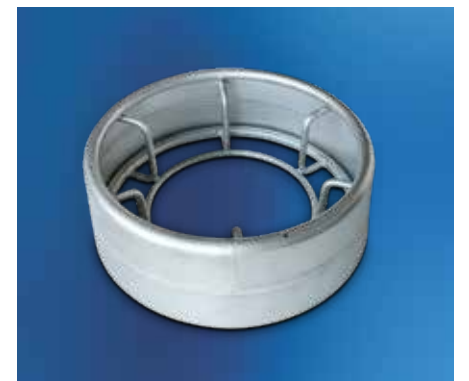
Kontroll-KEG

Kontroll-KEGs von SCHÄFER dienen zur Überprüfung der Befüllung, der Temperatur, der Reinigung und des Drucks. Kontroll-KEGs sind für alle KEG-Typen von SCHÄFER erhältlich



Reinigungs-KEG

SCHÄFER Reinigungs-KEGs optimieren die dezentrale Reinigung der Schankanlage vom Zapfkopf bis zum Zapfhahn. Bis zu fünf Getränkeleitungen können mit KEG-Anschluss gleichzeitig gereinigt werden. Für Soft Drink-Schankanlagen mit einer zusätzlichen Anschlussmöglichkeit für Containerkupplungen erhältlich



Adaptring

Adaptringe ermöglichen es, SCHÄFER Schlank-KEGs auf vorhandenen Reinigungs- und Befüllanlagen für DIN- oder Euro-KEGs einzusetzen

Bereichsleitung Vertrieb

Guido Klinkhammer

Prokurist
Bereichsleiter Vertrieb
Tel.: +49 (0) 2735 787-273
Fax: +49 (0) 2735 787-493
Mobil: +49 (0) 151 64625182
E-Mail: gklinkhammer@schaefer-container-systems.de

Vertrieb D / A / CH

Carsten Dirk Sauer

Area-/Key Account-Sales Director D / A / CH
Tel.: +49 (0) 2735 787-361
Fax: +49 (0) 2735 787-493
Mobil: +49 (0) 175 1916138
E-Mail: cdsauer@schaefer-container-systems.de

Michael Ernst

Vertrieb Deutschland / Schweiz
Tel.: +49 (0) 2735 787-488
Fax: +49 (0) 2735 787-493
Mobil: +49 (0) 171 4135945
E-Mail: mernst@schaefer-container-systems.de

Marius Heinz

Vertrieb Deutschland
Tel.: +49 (0) 2735 787-605
Fax: +49 (0) 2735 787-493
E-Mail: maheinz@schaefer-container-systems.de

Vertrieb International

Rüdiger Diensberg

Prokurist
Area-/Key Account-Sales Director
Tel.: +49 (0) 2735 787-524
Fax: +49 (0) 2735 787-493
Mobil: +49 (0) 171 3865648
E-Mail: rdiensberg@schaefer-container-systems.de

Zdeněk Zelený

Prokurist
Area-/Key Account-Sales Director
Tel.: +420 569 711-222
Fax: +420 569 711-226
Mobil: +420 602 36 62 17
E-Mail: zzeleny@schaefer-sudex.cz

Service- und Auftragszentrum

Peggy Korzak

Vertriebsinnendienst
Tel.: +49 (0) 2735 787-481
Fax: +49 (0) 2735 787-493
E-Mail: pkorzak@schaefer-container-systems.de

Eva Maria Krahforst

Vertriebsinnendienst
Tel.: +49 (0) 2735 787-418
Fax: +49 (0) 2735 787-493
E-Mail: ekrahforst@schaefer-container-systems.de

Tasja Pulverich

Vertriebsinnendienst
Tel.: +49 (0) 2735 787-565
Fax: +49 (0) 2735 787-493
E-Mail: tpulverich@schaefer-container-systems.de

Jana Jelínková

Vertriebsinnendienst
Tel.: +420 569 711-221
Fax: +420 569 711-226
E-Mail: jjelinkova@schaefer-sudex.cz

Jarka Pavelkova

Vertriebsinnendienst
Tel.: +420 569 711-241
Fax: +420 569 711-226
E-Mail: jpavelkova@schaefer-sudex.cz

Technischer Support

Stefan Schreiber

Leiter technische Beratung und Service
Tel.: +49 (0) 2735 787-450
Fax: +49 (0) 2735 787-493
Mobil: +49 (0) 170 2372948
E-Mail: sschreiber@schaefer-container-systems.de

Vertretungen International Europa

Benelux / Frankreich

Rainer Beyer
QuaDis Luxembourg S.A.
B.P.17
L-9901 Troisvierges G.D. Luxembourg
Tel.: +352 26 95 73 18
Fax: +352 26 95 73 19
Mobil: +352 621 288 188
E-Mail: info@rainer-beyer.com

Großbritannien / Irland

Mike Hickman
1 Ladybower Way
Yarnfield, Stone
ST15 OWL
Great Britain
Mobil: +44 75 38 06 98 86
E-Mail: mhickman@schaefer-container-systems.com

Österreich / Südtirol

Franz Gruber
Franz-Engl-Straße 11
A-4780 Schärding am Inn
Tel.: +43 7712 34 63
Fax: +43 7712 77 27
Mobil: +43 66 43 50 84 44
E-Mail: franz_gruber@inext.at

Polen

Tadeusz Gonciarzyk
KEG SERVIS
Ul. Wałowa 3
PL-51-523 Wrocław
Tel.: +48 71 34 666 32
Fax: +48 71 34 666 88
Mobil: +48 505 154 152
E-Mail: biuro@keg-service.pl

Dänemark

Christian Torstein
TORSTEIN DRIKKEVARE SERVICE
Drikkevareservice apS
Strandvejen 42, Saksild
DK-8300 Odder
Tel.: +45 86 559 772
Fax: +45 86 559 793
E-Mail: info@torstein.dk
www.torstein.dk

Individuelle Beratung vor Ort

Übersee

**Slowenien / Kroatien / Serbien / Kosovo /
Bosnien-Herzegowina / Montenegro /
Mazedonien**

Veljko Živanović

VB Elitte System d.o.o.
Luke Vojodiá 47/24
SRB-11090 Belgrad
Tel.: +38 111 3561 369
Mobil: +38 1 63 240 988
E-Mail: veljkozivanovic@eunet.rs

Russland

Alexander Gumenny

UBC Group
7, Lermontovskaya str.
Kharkov 61024
Ukraine
Tel: +38 057 700903
Fax: +38 050 3255421
E-Mail: a.gumenny@beer-co.com

Israel

Moty Nagar

Nagar Mordechay - Moses Yazamut
Menachem Begin 28
IL-Modiin 71724
Tel: +972 544 933976
E-Mail: info@mosesbeer.co.il
Internet: www.mosesbeer.co.il

**Ägypten / Marokko / Tunesien / Zypern /
Irak / Iran / Türkei / Griechenland / Jordanien**

Boulos Lebbos

F.B.I.C. SA
Rue Willebrord Van Perck, 12
B-1140 Bruxelles (Evere)
Tel.: +32 2-4 28 11 33
Fax: +32 2-4 28 20 03, +32 2-4 26 37 13
Mobil: +32 4 75 41 92 81
E-Mail: b.lebbos@fbicsa.com

Australien / Neuseeland

Gavin Troxler

Brewtique Pty Ltd.
P.O. Box 7271
Brookvale NSW 2100
Australien
Tel.: +61 284 89 88 88
Fax: +61 283 23 43 57
Mobil: +61 401 149 551
E-Mail: gavin.troxler@brewtique.com.au
www.brewtique.com.au

USA

Richard Winslow

SCHAEFER CONTAINER SYSTEMS NA Inc.
5275 Westgate Drive
Atlanta, GA 30336
USA
Tel.: +1 404 349 4524
Fax: +1 404 349 4526
Mobil: +1 412 427 8002
E-Mail: RWinslow@SchaeferContainers.com
www.schaefer-container-systems.us

Indien

Srihari Sriramaiah

Sanky Technical Consulting
Private Ltd.
33, 3rd Main, 3rd Cross. RMV 2nd Stage
Dollar Colony, Bangalore 560094
Indien
Tel.: +91 80 23 51 59 00/1
Fax: +91 80 23 51 59 05
Mobil: +91 98 44 00 60 70
E-Mail: hari@sanky.com

Japan

Markus Luczynski

BET Co. Ltd
Higashi Azabu 3-3-2 5F
Minato ku, Tokyo 106-0044
Japan
Tel.: +81 3 6826 3232
Fax: +81 3 5545 7394
E-Mail: info@bet-tech.co.jp
www.bet-tech.co.jp

Südkorea

Roy Kim

KIRIM DE., Co LTD
1003, Daemyeong Valeon,
Knowledge Industrial Center,
127 Beopwon-ro
Songpa-gu, Seoul 05836
Südkorea
Tel.: +82 2 2205 0303
Fax: +82 2 2205 0304
Mobil: +82 10 9191 9623
E-Mail: roykim@kirimdraft.co.kr

Vietnam

Nguyen Hoai Van

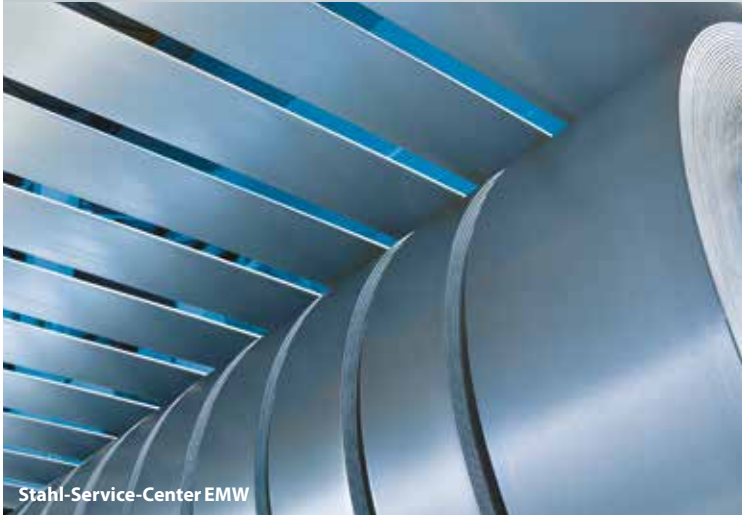
I & M Trading Co. Ltd.
24 Nguy Nhu Kon Tum
Thanh Xuan District
Hanoi/Vietnam
Tel.: +84 4 35 54 38 72
+84 9 13 21 24 88
Fax: +84 4 35 54 38 73
E-Mail: vannguyenhoai@imco.com.vn

Südafrika

Michael Seydel

Satioscan (Pty) Ltd.
1089 Kajuit Turn
Allens Nek
Roodepoort 1709
Johannesburg
Südafrika
Mobil: +27 73 149 2273
E-Mail: keg@satioscan.co.za

XIII. Unternehmensgruppe SCHÄFER WERKE



Stahl-Service-Center EMW



SCHÄFER Lochbleche



SCHÄFER Container Systems



SCHÄFER Container Systems



SCHÄFER IT-Systems



SCHÄFER Industriegehäuse

SCHÄFER WERKE – Kompetenz in Stahlverarbeitung

Die **SCHÄFER WERKE** sind innerhalb der SCHÄFER GRUPPE der Spezialist für die Entwicklung, Herstellung und den Vertrieb von Produkten aus Feinblech und Edelstahl. Stetiges Wachstum und die konsequente Erweiterung des Produktprogramms sind Indikatoren für die erfolgreiche Ausrichtung des Unternehmens.

Der besondere Erfolg der Geschäftsbereiche liegt in der schnellen Umsetzungsfähigkeit, bei gleichzeitig hoher Individualität in der Gestaltung der Produkte.

Die außergewöhnliche Realisierungsgeschwindigkeit bei der Herstellung von Produkten aus Stahlblech ergibt sich aus der engen Zusammenarbeit aller Produktionsbetriebe mit dem eigenen **EMW Stahl-Service-Center**, das mit einer Lagerkapazität von über 100.000 t Feinblech, die zur Weiterverarbeitung notwendigen Coils, Spaltbänder, Zuschnitte und Ronden in hoher Qualität kurzfristig zur Verfügung stellt.

SCHÄFER Lochbleche bieten ein breites und kurzfristig verfügbares Sortiment qualitativ hochwertiger Lochblechlösungen für alle Branchen und Einsatzbereiche.

SCHÄFER Container Systems ist einer der weltweit führenden Anbieter von Mehrweg-Getränkebehältern aus Edelstahl für Bier, Wein und Softdrinks sowie von IBC und Sonderbehältern für Flüssigkeiten, Feststoffe und Granulate.



SCHÄFER IT-Systems bietet sowohl standardisierte als auch maßgeschneiderte Netzwerk- und Serverschränke sowie Rechenzentrums- und wassergekühlte Serverschranklösungen an, die, basierend auf dem umfassenden und zukunftsweisenden Know-how, im eigenen Unternehmen geplant, projiziert und hergestellt werden.

SCHÄFER Industriegehäuse entwickelt, konstruiert und produziert kundenspezifische Stanz-Biege-Teile, Maschinenverkleidungen sowie Sonder- und Standardgehäuselösungen aus Metall.

Das große Fertigungs-Know-how, die Vielzahl der technischen Anlagen und die hervorragende Qualifikation der Mitarbeiter machen SCHÄFER auch zum idealen Partner in der Auftragsfertigung. Unsere Kunden verzeichnen in der Zusammenarbeit mit SCHÄFER messbare Zeit- und Kostenvorteile.

Unsere Produktionsstandorte



Hauptverwaltung und Werk Neunkirchen (D)



Werk Betzdorf (D)



Werk Ledec nad Sázavou (CZ)

SCHÄFER Container Systems, einer der weltweit führenden Anbieter von Behälterlösungen für die Getränkeindustrie, ist Teil der international erfolgreichen SCHÄFER WERKE.

Die inhabergeführte Unternehmensgruppe hat ihren Hauptsitz in Neunkirchen im Siegerland.

Alle Bereiche von SCHÄFER WERKE – SCHÄFER Container Systems, SCHÄFER IT-Systems, SCHÄFER Industriegehäuse, SCHÄFER Lochbleche, EMW Stahl-Service-Center – arbeiten auf der gemeinsamen Grundlage hochwertigen Stahlfeinblechs, dessen Verarbeitung zu den Kernkompetenzen des Unternehmens gehört.

