

# PELENC Connect

**PELENC**  
CONNECT

**KUNDENDIENST**

Vertragshändler und Werk

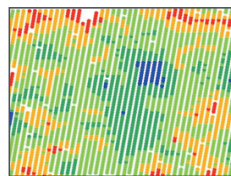
**ENDKUNDE**



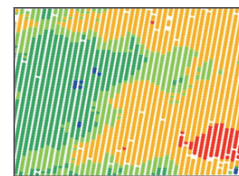
Fern-  
diagnose



Flotten-  
management



Integrierte  
Wiegeeinrichtung  
Premium



Vitalitäts-  
kartierung



**TRÄGERFAHRZEUG  
MIT TELEMETRIE**



**WIEGEINFORMATION  
IN ECHTZEIT AN DIE MMS**



**DYNAMISCHE  
WIEGEEINRICHTUNG  
AM ERNTEKOPF**

Gewicht des Ernteguts  
im Behälter



**PFÄHLERKENNUNG  
AM TLVP**

Anzahl der Reben  
und ihr Durchmesser



**AUTOMATISCHES ÖFFNEN  
AN DEN PFÄHLEN**



Stempel des Vertragshändlers

**PELLENC**

**UNSER ANTRIEB IST DIE NATUR**

   [www.pellenc.com](http://www.pellenc.com)

PELLENC GmbH

Kohlmattestraße 7, 77876 Kappelrodeck

Tel.: +49 7842 45997-0 Fax: +49 7842 45997-29

E-Mail: [pellencdeutschland@pellenc.com](mailto:pellencdeutschland@pellenc.com) - [www.pellenc.com/de](http://www.pellenc.com/de)



# INNOVATIONEN 2022

DAS PELLENC-MULTIFUNKTIONSKONZEPT

UNSER ANTRIEB IST DIE NATUR

 [www.pellenc.com](http://www.pellenc.com)

**PELLENC**

# Integrierte Wiegeeinrichtung DYNAMIC



Wiegeinformationen auf  
der MMS

## Kontinuierliches Wiegen als Echtzeit-Information für den Fahrer

Mit der Wiegeeinrichtung DYNAMIC wird die geerntete Lesegutmenge laufend und in Echtzeit gewogen. Das System sorgt für eine präzise Messung des Ernteguts in den Behältern, ohne dabei die Kapazität oder den Traubenfluss zu beeinträchtigen. Die hohe Produktivität der Maschine bleibt somit erhalten.

Anhand der Wiegeinformationen, die auf dem Bedienpult in der Kabine angezeigt werden, kann der Fahrer Folgendes genau verfolgen:

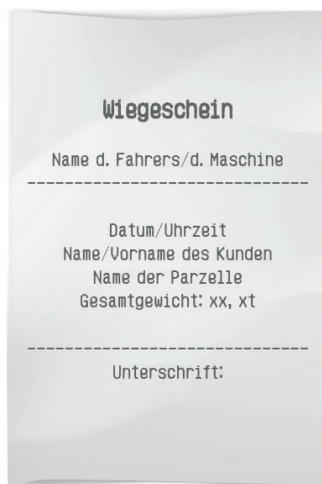
- die zu einem Zeitpunkt T in den Behältern vorhandene Masse
- die geerntete Menge sowie den durchschnittlichen Ertrag pro Hektar (ab dem Start des/der Hektarzähler/s auf dem Bedienpult)
- die verbleibende zu erntende Menge in Bezug auf eine über das Bedienpult der Maschine definierte Quote.

## Optimiertes Management der Zufuhr in die Kellerei

Es misst die Masse des Ernteguts in den Behältern in Echtzeit und das zugehörige Warnsystem leitet den Fahrer.

Er erntet sicher die Menge, die benötigt wird, um die Pressen/Tanks zu füllen oder die von der Genossenschaftskellerei festgelegte Quote zu erreichen. Es können 2 Alarme für die Erntemenge eingestellt werden, um gewarnt zu werden, sobald

- die maximal zulässige Masse je Erntegut-Transportfahrzeug erreicht ist
- die Tagesquote geerntet ist.



Wiegescchein

## Hohe Präzision bei allen Bodenverhältnissen

Die Konstruktion des Wiegesystems DYNAMIC gewährleistet auch bei Arbeiten auf unebenem Boden oder an steilen Hängen eine hohe Präzision. Wenn die Maschine zum Entleeren der Behälter stillsteht, ist es nicht notwendig, dass sie auf einer ebenen oder glatten Oberfläche steht, um ein genaues Wiegeergebnis zu gewährleisten.

## Export von Wiegescheinen

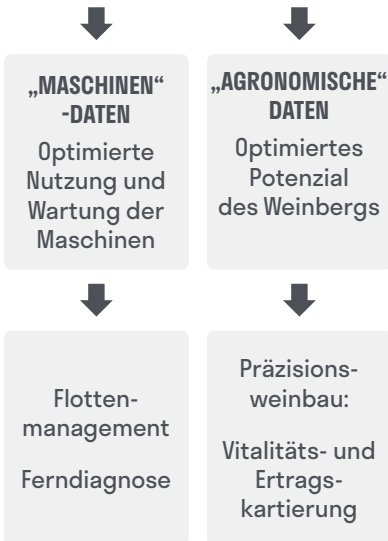
Der Fahrer kann Wiegescheine erstellen und exportieren, die Folgendes enthalten:

- Aktuelle Masse in den Behältern
- Alle Daten des Hektarzählers.

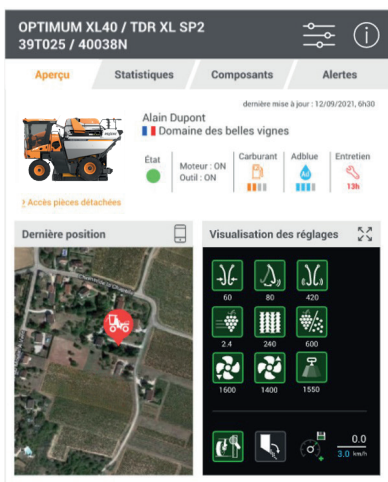
Wenn die Option DYNAMIC allein verwendet wird, kann mit der Wiegeeinrichtung die Ernte direkt auf dem Bedienpult des Optimum verfolgt werden. Wird sie mit der Option Telemetrie kombiniert (Wiegeeinrichtung PREMIUM), können Sie die Ernte über die Plattform PELENC CONNECT verfolgen und außerdem Ertragskarten erstellen.

# PELLENC Connect

## PELLENC DIGITALE LANDWIRTSCHAFT Von den Daten zur Entscheidung



Von den Daten zur Entscheidung



Betreuung der Flotte

Die Plattform PELLENC CONNECT optimiert und vereinfacht:

- Ihre Produktionsabläufe
- die Betreuung und Wartung Ihrer Geräte
- die Verwaltung Ihrer Parzellen.

Die Ergänzung der Option Telemetrie am Trägerfahrzeug OPTIMUM ermöglicht eine automatische und sichere Datenübertragung von den am Trägerfahrzeug und dem angebauten Gerät installierten Sensoren. Die Verarbeitung dieser Daten in der PELLENC CONNECT CLOUD liefert dem Kunden und dem Händler wichtige Informationen, um den Einsatz und die Betreuung der Maschinen zu optimieren und zu vereinfachen.

## Betreuung der Flotte

Mit der Telemetrie-Option im OPTIMUM verfolgen Sie Ihre Geräteflotte anhand der Daten, die am Trägerfahrzeug und am angebauten Gerät gesammelt werden, in Echtzeit. Anzeige folgender Informationen per Fernzugriff über Tablet, PC oder Smartphone:

- Position der verschiedenen Maschinen
- Einstellungen von Trägerfahrzeug und angebautelem Gerät
- Wartungserinnerungen
- Fehlercodes.

Sie können Wartungen und Inspektionen vorwegnehmen, um das ganze Jahr über eine maximale Produktivität zu gewährleisten, insbesondere während der Erntezeit.

Auch die Überwachung der Arbeit in intensiven Zeiten wird durch den Echtzeit-Zugriff auf die Maschineneinstellungen und die Überwachung der geleisteten Arbeit etc. vereinfacht.

Nach Abschluss der Arbeit stehen Statistiken wie Stundenzahl, Kraftstoffverbrauch oder Leistung unter dem entsprechenden Reiter auf der Plattform PELLENC CONNECT zur Verfügung.

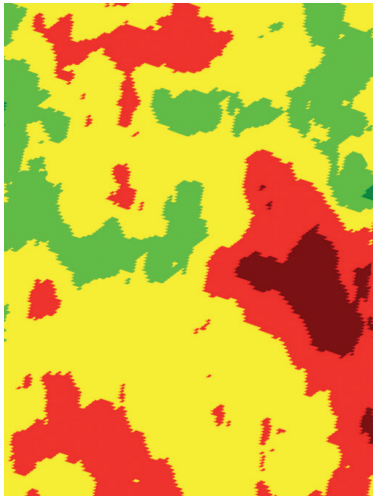
## Ferndiagnose

Sie verwenden ein vernetztes Trägerfahrzeug Optimum? Um einen schnellen und effizienten Service zu gewährleisten, können die Techniker unseres Vertriebsnetzes aus der Ferne auf folgende Informationen zugreifen:

- die On-Board-Diagnoseinformationen direkt über PELLENC CONNECT
- die Fehlercode-Historie der Maschine.

Gerätemanagement	Betreuung der Flotte Kunde	Ferndiagnose Verteiler
Ortung der Maschinen	■	■
Visualisierung der Einstellungen per Fernzugriff	■	■
Wartungserinnerungen	■	■
Übertragung der Fehlercodes	■	■
Visualisierung der Einstellungen per Fernzugriff	■	■
Bildschirmfreigabe des Maschinendisplays		■
Versand der Ortungsdaten per SMS		■
Direkter Zugang zum Ersatzteilkatalog		■

# Präzisionsweinbau



Ertragskartierung

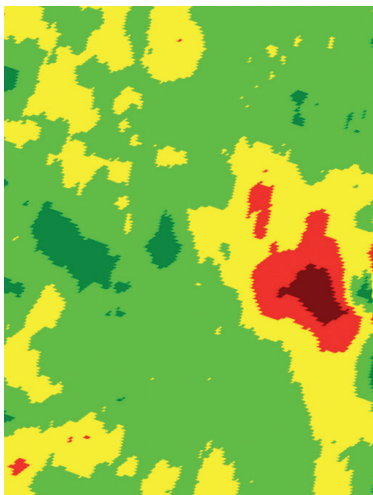
Mit Ihrem Multifunktions-Geräteträger OPTIMUM optimieren Sie die Überwachung und Verwaltung Ihres Weinbergs anhand der agronomischen Daten, die während der Arbeit in den Parzellen gesammelt werden.

OPTIMUM ermöglicht die Erstellung von:

- Ertragskarten während der Ernte
- Vitalitätskarten während des Vorschnitts.

Anhand der erstellten Karten kann das Potenzial der Parzellen durch eine präzise Steuerung der folgenden Vorgänge optimiert werden:

- Düngung
- Steuerung des Rebschnitts
- Bewässerung
- Pflanzenschutzbehandlungen
- Ersatz von Rebstöcken
- Ergänzung von Bodenanalysen
- etc.



Vitalitätskartierung

## Ertragskartierung (Option Wiegeeinrichtung PREMIUM)\*

Während der Ernte wird die in jeder Zone geerntete Traubenmasse laufend gewogen und so eine Ertragskartierung erstellt.

Mit der Option Wiegeeinrichtung PREMIUM kann auch auf PELLENC CONNECT die Traubenmenge angezeigt werden,

- die sich aktuell in den Behältern befindet,
- die in jeder Parzelle geerntet wurde.

## Vitalitätskartierung\*\*

Sie erfolgt während des Vorschnitts, anhand des VISIO-Sensors für die automatische Öffnung am Pfahl, der sich auf dem Vorschneidegerät TLVP befindet. Sie zeichnet auch die Anzahl und den Durchmesser der Reben auf.

Zugriff auf die Karten und agronomischen Daten hat nur der Eigentümer der Maschine, der die Daten generiert hat.

\*Voraussetzungen: Option Telemetrie-Gateway.

\*\*Voraussetzungen: Option VISIO am TLVP + Telemetrie-Gateway.